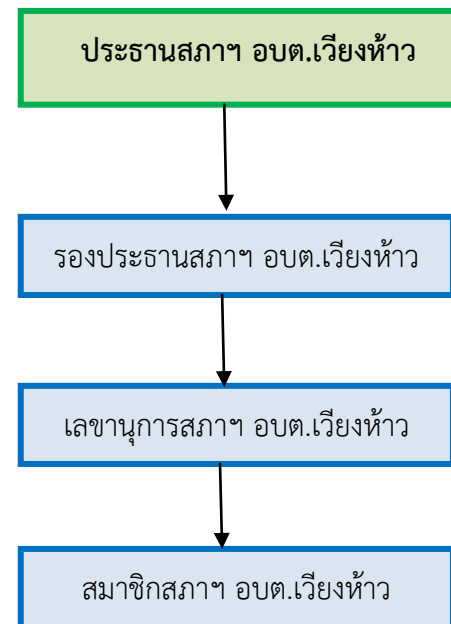
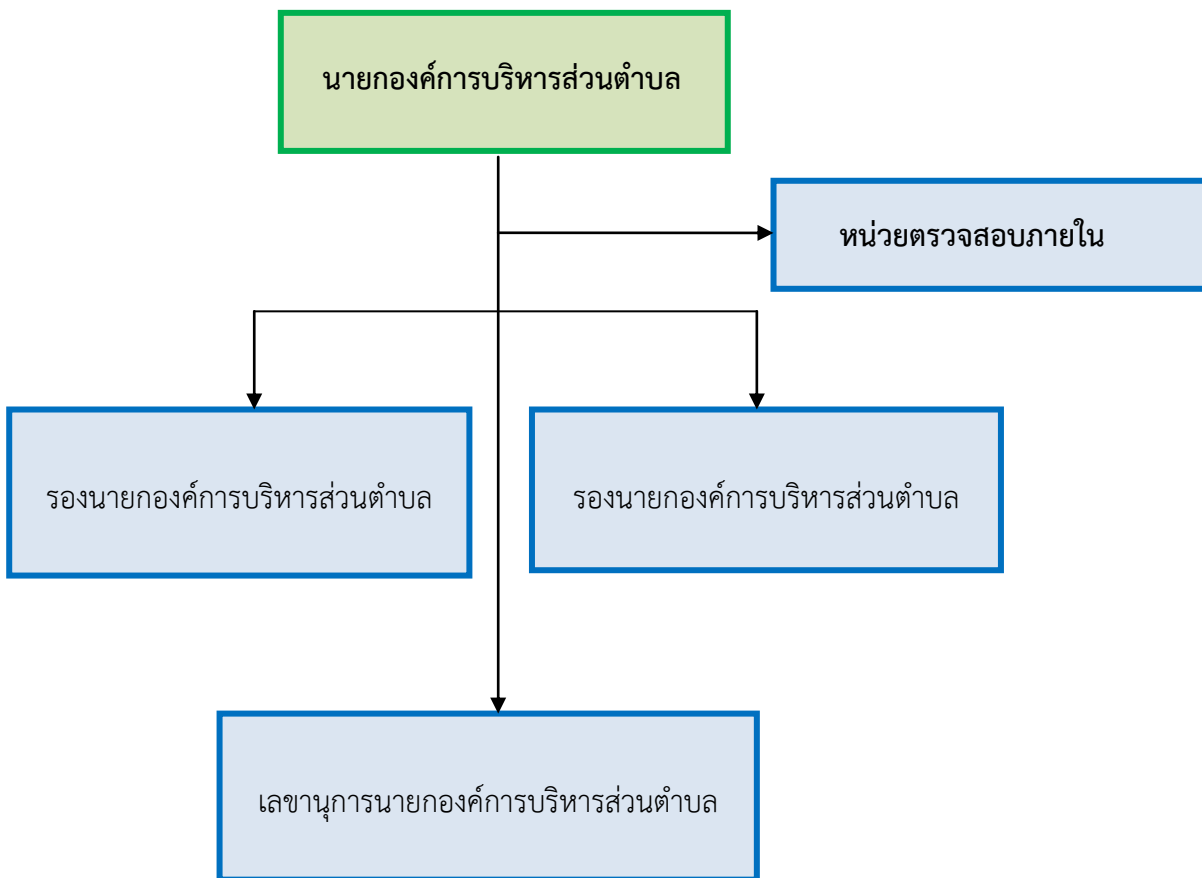
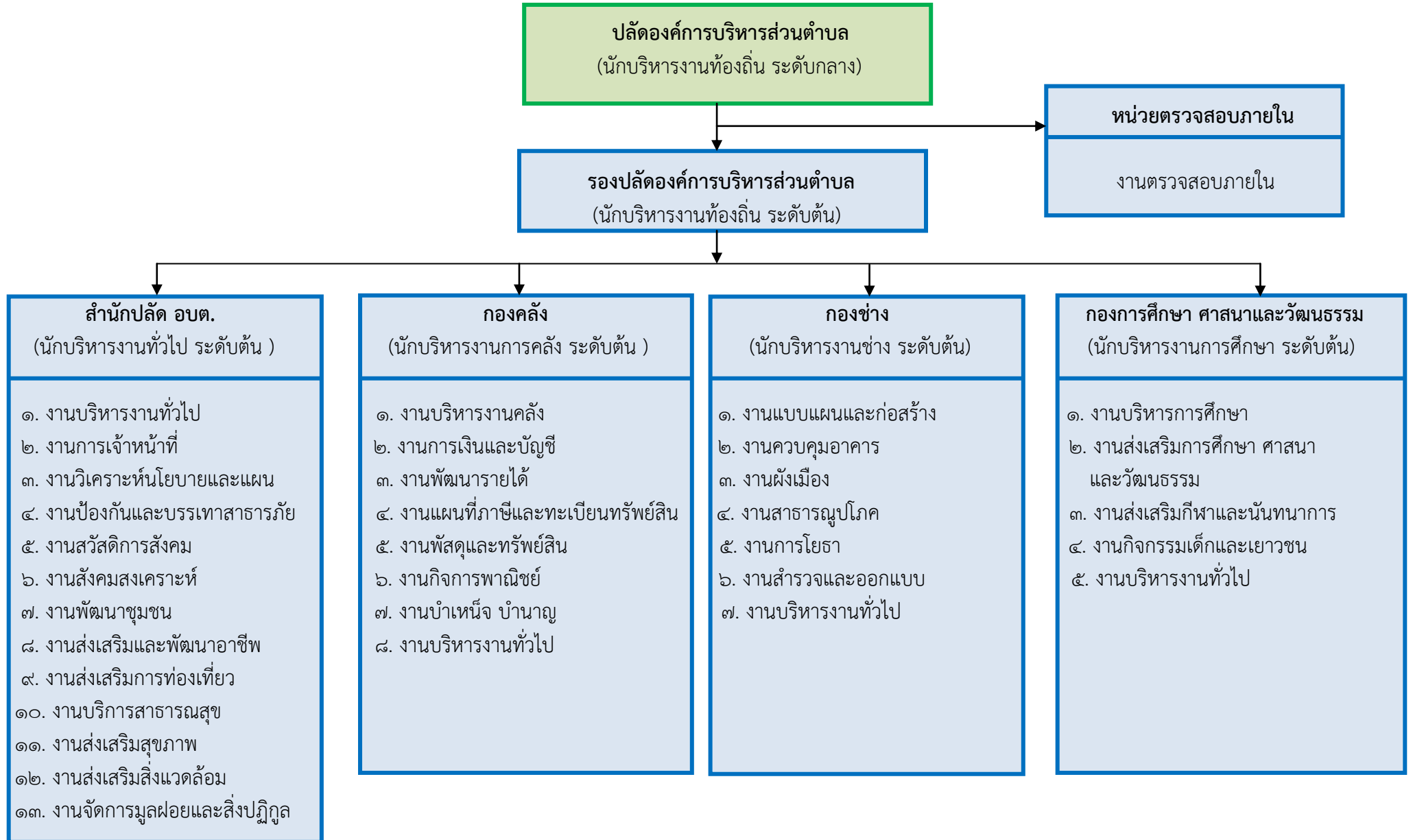


โครงสร้างองค์กร

โครงสร้างองค์การบริหารส่วนตำบลเวียงห้า อำเภอกพาน จังหวัดเชียงราย

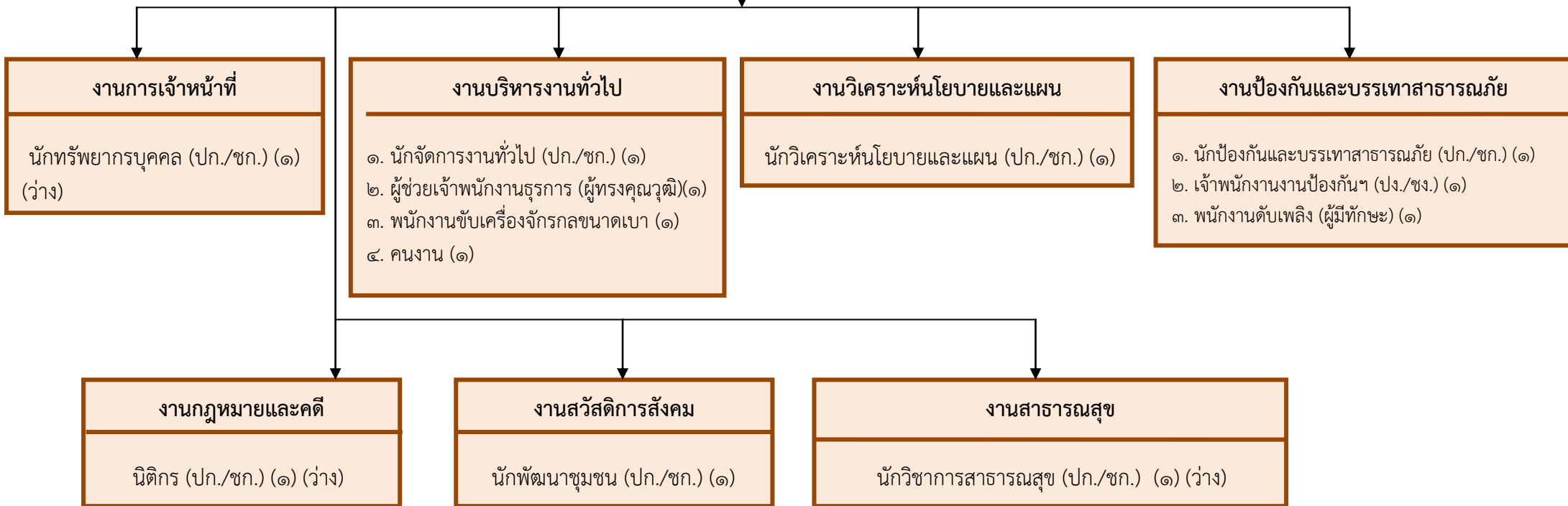


โครงสร้างส่วนราชการขององค์การบริหารส่วนตำบลเวียงห้า อำเภอกพาน จังหวัดเชียงราย



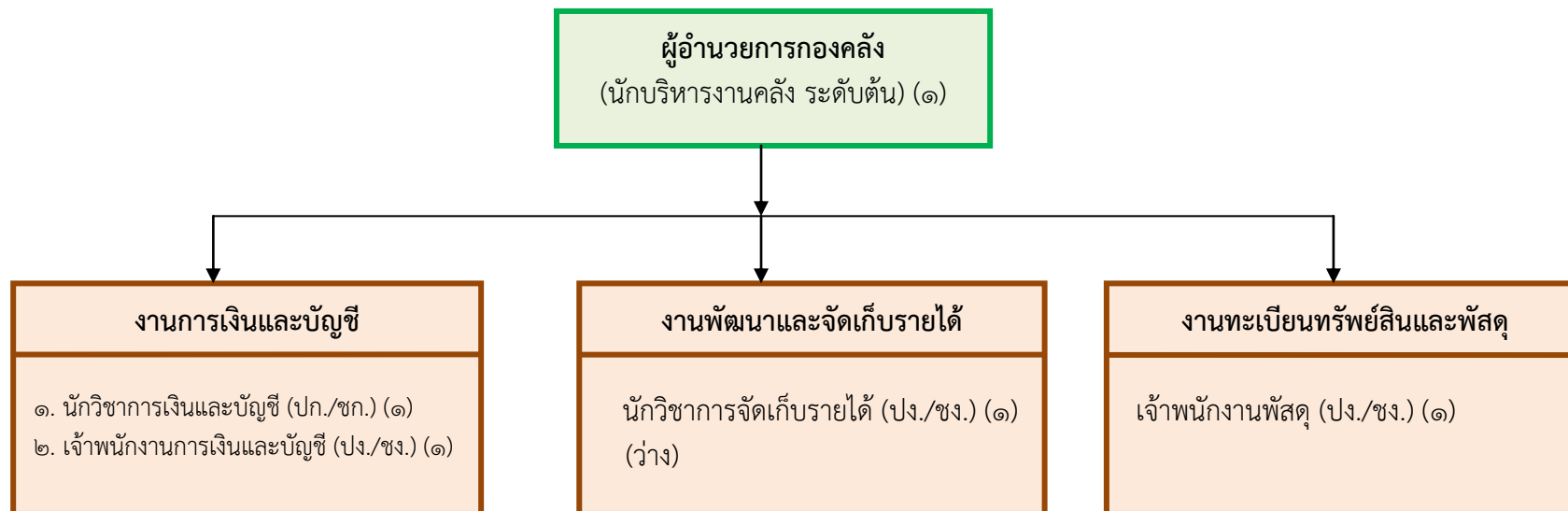
โครงสร้างของสำนักปลัด อบต.

หัวหน้าสำนักปลัด อบต.
(นักบริหารงานทั่วไป ระดับต้น) (๑)



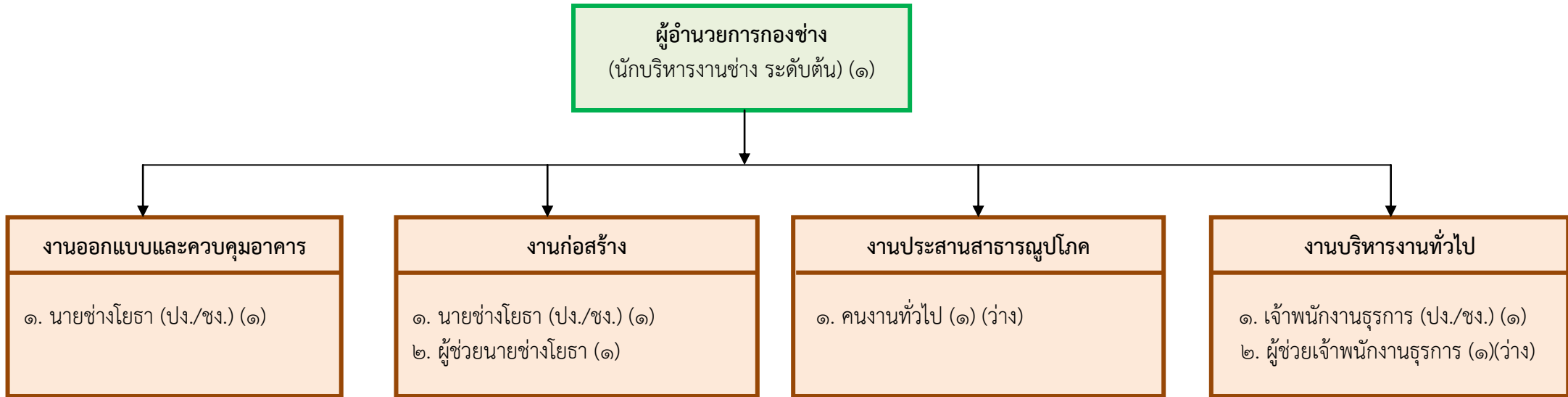
ระดับ	อำนาจการท้องถิ่น			วิชาการ			ทั่วไป			ลูกจ้าง ประจำ	พนักงานจ้าง		รวม	
	ต้น	กลาง	สูง	ปก./ ชก. (ที่มี/ว่าง)	ชก.	ชก. พิเศษ	เชี่ยวชาญ	ปง.	ชง.		อาวุโส	ภารกิจ		ทั่วไป
จำนวน	๑	-	-	๒/๓	๒	-	-	-	๑	-	-	๓	๒	๑๔

โครงสร้างของกองคลัง



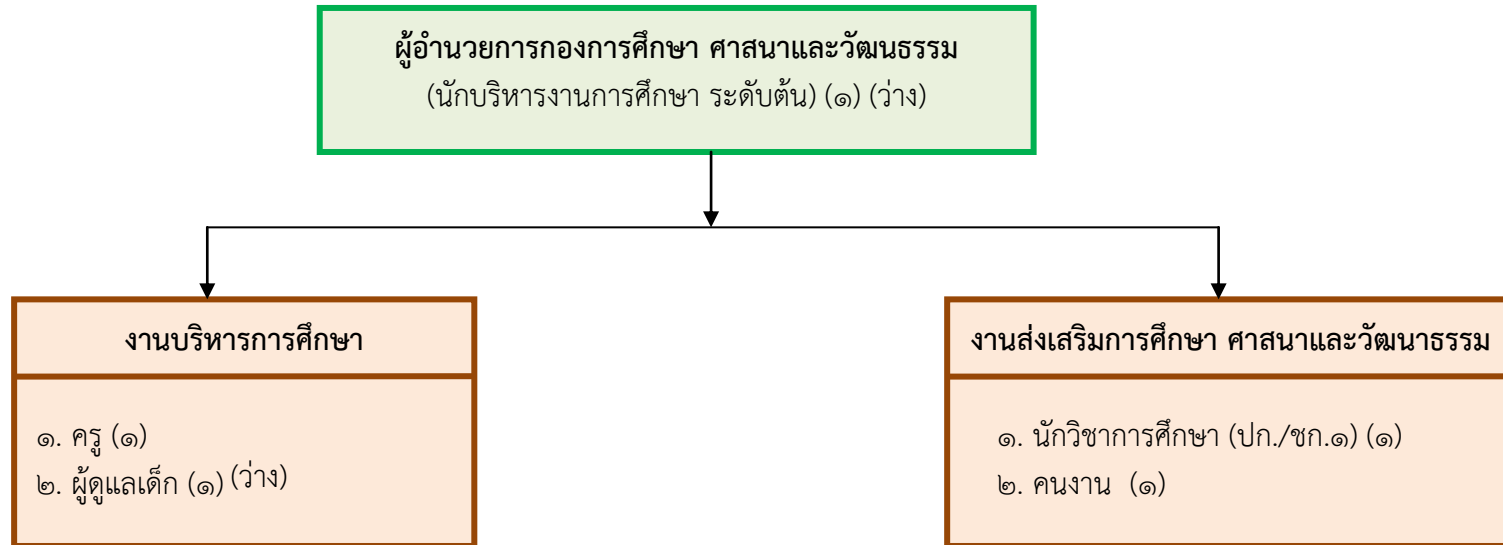
ระดับ	อำนวยการท้องถิ่น			วิชาการ				ทั่วไป			ลูกจ้างประจำ	พนักงานจ้าง		รวม
	ต้น	กลาง	สูง	ปก./ชก. (ที่มี/ว่าง)	ชก.	ชก. พิเศษ	เชี่ยวชาญ	ปง.	ชง.	อาวุโส		ภารกิจ	ทั่วไป	
จำนวน	๑	-	-	-/๑	๑	-	-	๒	-	-	-	-	-	๕

โครงสร้างของกองช่าง



ระดับ	อำนาจการท้องถิ่น			วิชาการ				ทั่วไป			ลูกจ้าง ประจำ	พนักงานจ้าง		รวม
	ต้น	กลาง	สูง	ปก.	ชก.	ชก. พิเศษ	เชี่ยวชาญ	ปง.	ชง.	อาวุโส		ภารกิจ (ที่มี/ว่าง)	ทั่วไป (ที่มี/ว่าง)	
จำนวน	๑	-	-	-	-	-	-	-	๑	-	-	๑/๑	-/๑	๕

โครงสร้างของกองการศึกษา ศาสนาและวัฒนธรรม



ระดับ	อำนาจการ ท้องถิ่น			วิชาการ				ทั่วไป			ลูกจ้าง ประจำ	ครู		พนักงานจ้าง		รวม
	ต้น <small>(เต็ม/ว่าง)</small>	กลาง	สูง	ปก.	ชก.	ชก. พิเศษ	เชี่ยวชาญ	ปง.	ชง.	อาวุโส		คศ.๒	ครูผู้ช่วย	ภารกิจ <small>(ที่มี/ว่าง)</small>	ทั่วไป	
จำนวน	-/๑	-	-	๑	-	-	-	-	-	-	-	๑	-	๑/๑	๑	๕

