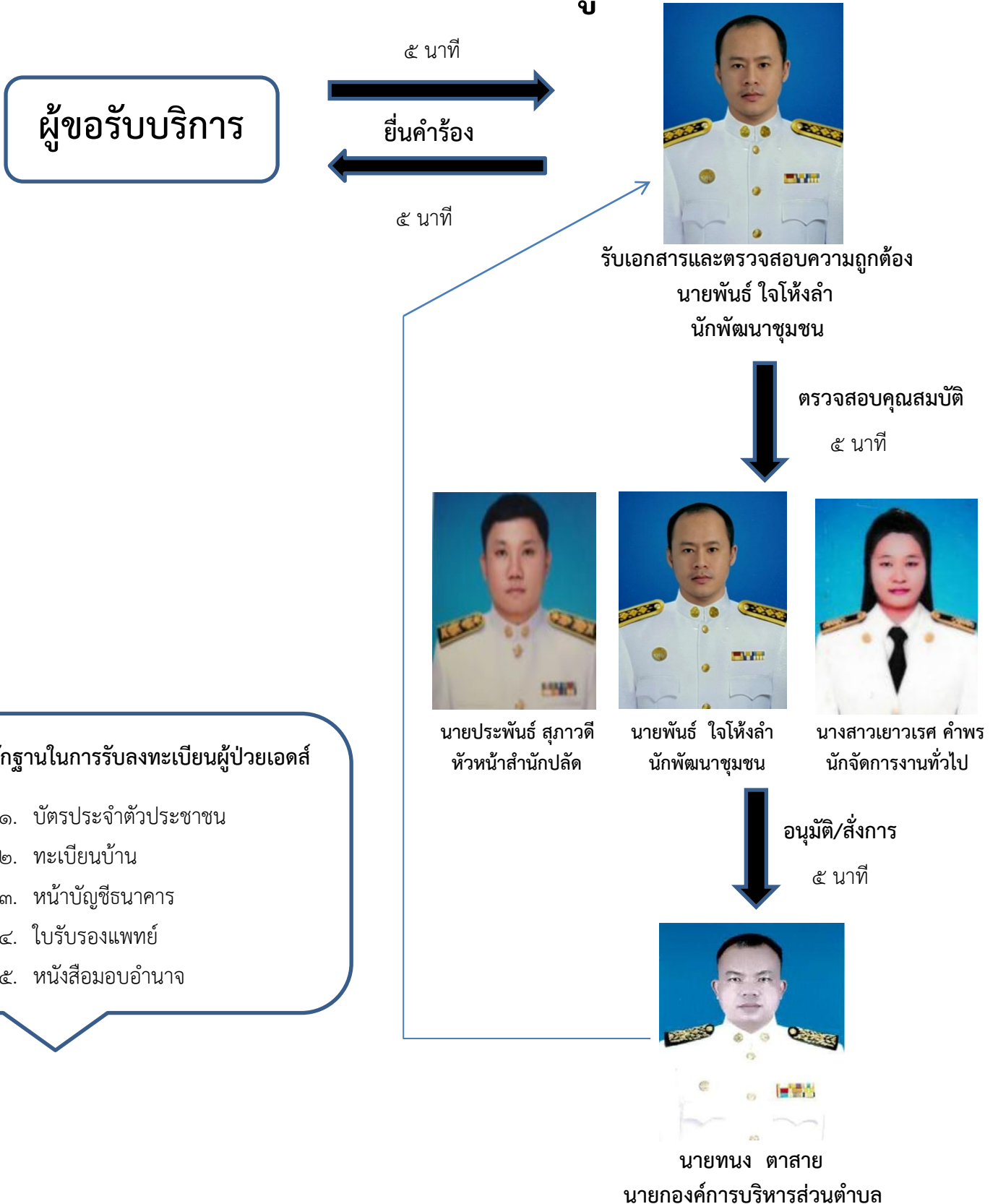


การรับลงทะเบียนผู้ป่วยเอดส์



หลักฐานในการลงทะเบียนผู้ป่วยเอดส์

๑. บัตรประจำตัวประชาชน
๒. ทะเบียนบ้าน
๓. หน้าบัญชีธนาคาร
๔. ใบรับรองแพทย์
๕. หนังสือมอบอำนาจ

ช่องทางการติดต่อ :

๑. องค์การบริหารส่วนตำบลเวียงห้า ๑๑๑ หมู่ ๗ ตำบลเวียงห้า อำเภอกพาน จังหวัดเชียงราย
๒. โทรศัพท์/โทรสาร ๐ ๕๓๗๒ ๑๐๒๒
๓. อีเมล saraban@wianghao.go.th